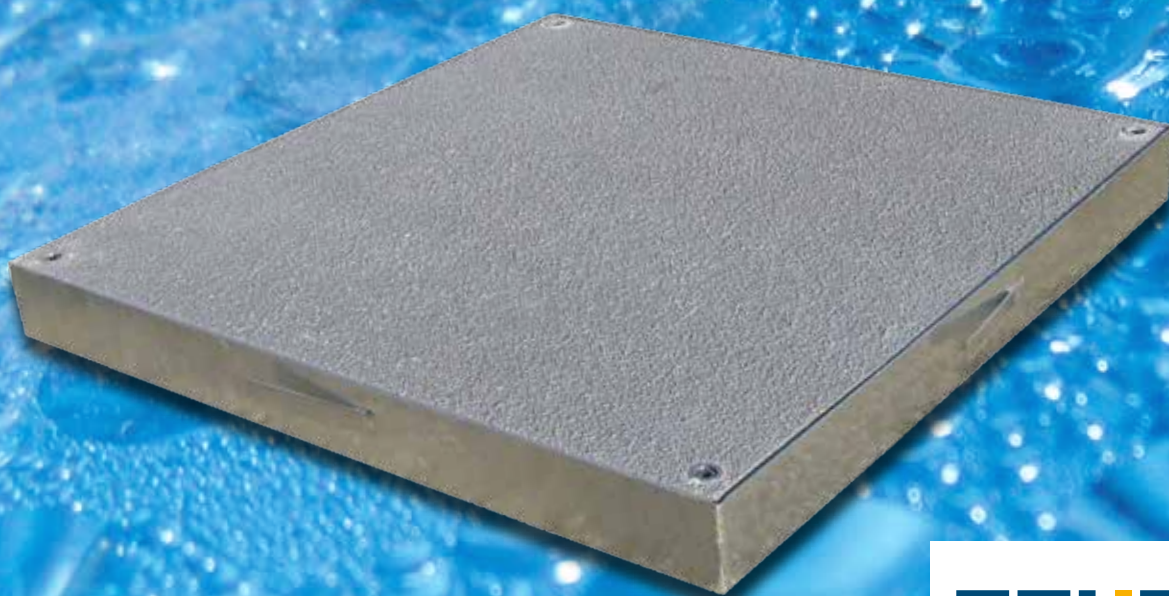


# STORA-DECK

**TSG**  
certyfikowane

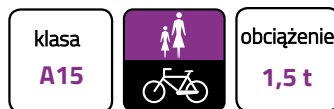
Włazy STORA-DECK wykonuje się z żywicy poliestrowej wzmocnionej włóknami szklanymi. Każdy wąż dostarczany jest z kompatybilną ramą wykonaną z profilu kompozytowego lub ze stali nierdzewnej. Przeznaczone są do zwieńczenia studni umiejscowionych zarówno w chodnikach jak i jezdniach. Włazy STORA-DECK spełniają wysokie wymagania higieniczne oraz cechuje je wysoka odporność chemiczna.

**Rozmiar i funkcjonalność włazów może być dostosowana do indywidualnych zapotrzebowań Klienta.**

- dowolne rozmiary
- opcjonalna funkcjonalność
- odporność na korozję
- niska waga
- wysoka nośność
- zabezpieczenie antypoślizgowe
- klasy A15 - D400

# Stora-Deck SDA

## Włazy kompozytowe A15



TYP	rozmiar otworu	rozmiar włazu	rozmiar ramy	wysokość włazu	wysokość ramy
<b>kwadratowe</b>	<b>A</b>	<b>B</b>	<b>C</b>	<b>D</b>	<b>E</b>
SDA 0500/0500 *	517×517	579×579	593×593	31	38
SDA 0600/0600 *	595×595	655×655	671×671	31	38
SDA 0700/0700	709×709	769×769	785×785	31	38
SDA 0800/0800	823×823	883×883	899×899	31	38
SDA 0900/0900	900×900	960×960	976×976	31	38
SDA 1000/1000	1014×1014	1074×1074	1090×1090	31	38
<b>prostokątne</b>	<b>A</b>	<b>B</b>	<b>C</b>	<b>D</b>	<b>E</b>
SDA 0600/0450 *	595×442	655×502	671×518	31	38
SDA 0800/0600 *	823×595	883×655	899×671	31	38
SDA 0900/0600 *	900×595	960×655	976×671	31	38
SDA 1000/0600 *	1014×595	1074×655	1090×671	31	38
SDA 1000/0800	1014×823	1074×883	1090×899	31	38

❗ Wymiary podane są w mm i służą celom informacyjnym. ❄ Włazy oznaczone gwiazdką mają nośność 5t.

# Stora-Deck SDB

## Włazy kompozytowe B125



TYP	rozmiar otworu	rozmiar włazu	rozmiar ramy	wysokość włazu	wysokość ramy
<b>kwadratowe</b>	<b>A</b>	<b>B</b>	<b>C</b>	<b>D</b>	<b>E</b>
SDB 0300/0300	326×326	388×388	402×402	31	38
SDB 0400/0400	402×402	464×464	478×478	31	38
SDB 0500/0500	495×495	579×579	597×597	44	51
SDB 0600/0600	609×609	693×693	711×711	44	51
SDB 0700/0700	723×723	807×807	825×825	44	51
SDB 0800/0800	793×793	883×883	893×893	56	61
SDB 0900/0900	908×908	998×998	1008×1008	56	61
SDB 1000/1000	1022×1022	1112×1112	1122×1122	56	61
<b>prostokątne</b>	<b>A</b>	<b>B</b>	<b>C</b>	<b>D</b>	<b>E</b>
SDB 0600/0450	609×456	693×540	711×558	44	51
SDB 0800/0600	800×609	883×693	902×711	44	51
SDB 0900/0600	914×609	998×693	1016×711	44	51
SDB 1000/0600	1028×609	1112×693	1130×711	44	51
SDB 1000/0800	1022×793	1112×883	1122×893	56	61

❗ Wymiary podane są w mm i służą celom informacyjnym. ❗ Ramy o wysokości 38 mm wykonane są z kompozytu, a o wysokości 58 i 61 mm ze stali nierdzewnej.

### Konstrukcja włazów SDB 0600/0600

Kod zamówienia

Kod wykonania

- podstawowa konstrukcja (z otworem do podnoszenia)
- IT właz zamykany i szczelny (śruby i uszczelki)
- HIT właz zamykany z zawiasem (zawias, śruby i uszczelka)
- HITEC zamykany, szczelny z zawiasem i siłownikami gazowymi (zawias, amortyzatory gazowe, śruby i uszczelka)

Do każdego włazu dodawane są specjalistyczne klucze:

#### KLUCZ DO PODNOSZENIA

do włazów bez blokady, z otworem do podnoszenia

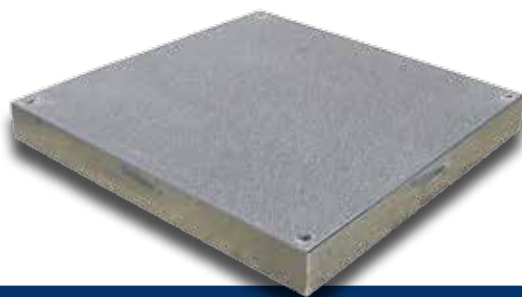
#### WIELOFUNKCYJNY ZESTAW

do włazów zamykanych za pomocą śrub imbusowych



# Stora-Deck SDC

## Włazy kompozytowe C250



klasa <b>C250</b>		obciążenie <b>25 t</b>
----------------------	--	---------------------------

TYP	rozmiar otworu	rozmiar włazu	rozmiar ramy	wysokość włazu	wysokość ramy
<b>kwadratowe</b>	<b>A</b>	<b>B</b>	<b>C</b>	<b>D</b>	<b>E</b>
SDC 0300/0300	298×298	388×388	398×398	56	61
SDC 0400/0400	412×412	502×502	512×512	56	61
SDC 0500/0500	527×527	617×617	627×627	56	61
SDC 0600/0600	607×607	697×697	707×707	66	71
SDC 0700/0700	717×717	807×807	817×817	66	71
SDC 0800/0800	793×793	883×883	893×893	79	82
SDC 0900/0900	908×908	998×998	1008×1008	79	82
SDC 1000/1000	1022×1022	1112×1112	1122×1122	79	82
<b>prostokątne</b>	<b>A</b>	<b>B</b>	<b>C</b>	<b>D</b>	<b>E</b>
SDC 0800/0600	793×607	883×697	893×707	66	71
SDC 0900/0600	908×607	998×697	1008×707	66	71
SDC 1000/0600	1022×607	1112×697	1122×707	66	71
SDC 1000/0800	1022×793	1112×883	1122×893	79	82

**i** Wymiary podane są w mm i służą celom informacyjnym. **i** Ramy włazów SDC wykonane są ze stali nierdzewnej.

# Stora-Deck SDD

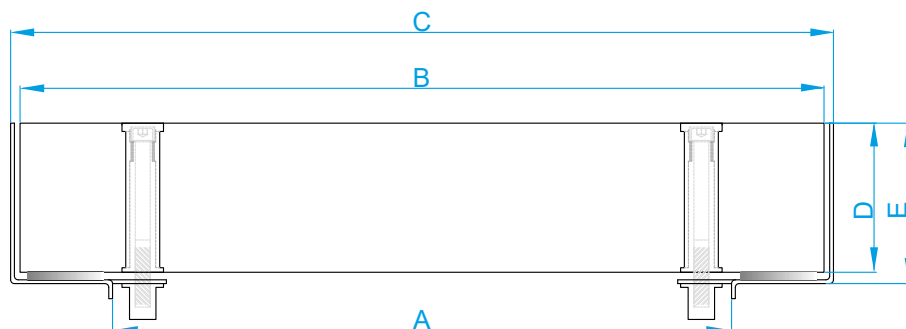
## Pokrywy kompozytowe D400

klasa <b>D400</b>		obciążenie <b>40 t</b>
----------------------	--	---------------------------

TYP	rozmiar otworu	rozmiar włazu	rozmiar ramy	wysokość włazu	wysokość ramy
<b>kwadratowe</b>	<b>A</b>	<b>B</b>	<b>C</b>	<b>D</b>	<b>E</b>
SDD 0300/0300	298×298	388×388	398×398	66	71
SDD 0400/0400	412×412	502×502	512×512	66	71
SDD 0500/0500	527×527	617×617	627×627	66	71
SDD 0600/0600	607×607	697×697	707×707	79	82
SDD 0700/0700	717×717	807×807	817×817	79	82
<b>prostokątne</b>	<b>A</b>	<b>B</b>	<b>C</b>	<b>D</b>	<b>E</b>
SDD 0800/0600	793×607	883×697	893×707	79	82
SDD 0900/0600	908×607	998×697	1008×707	79	82
SDD 1000/0600	1022×607	1112×697	1122×707	79	82

**i** Wymiary podane są w mm i służą celom informacyjnym. **i** Ramy włazów SDD wykonane są ze stali nierdzewnej.

**i** Włazy Stora-Deck SDD nie są przeznaczone do dynamicznego i częstego przejazdu z bardzo dużym obciążeniem ( np. drogi ekspresowe, ekstremalnie ekspozowane miejsca itp.)



# STANDARDOWE LUB OPCJONALNE KONSTRUKCJE

## USZCZELKI I IZOLACJA

- **standardowo:** antyodorowe i wodoszczelne **A**
- **opcjonalnie:** zabezpieczenie przed wodą pod ciśnieniem **B**
- **opcjonalnie:** z termoizolacją



## ZAMYKANIE

- **standardowo:** nierdzewne śruby imbusowe **C**
- **opcjonalnie:** śruby zabezpieczające ze stali nierdzewnej **D**
- **opcjonalnie:** możliwość zamknięcia na kłódkę



## OTWIERANIE

- **standardowo:** hak do podnoszenia (SDA a SDB) **E**
- **standardowo:** klucz do zamknięcia śrubami **D H**
- **opcjonalnie:** uchwyt ze stali nierdzewnej (stały lub wysuwany) **D H**
- **opcjonalnie:** otwieranie od dołu włazu (ze studni) **F**
- **opcjonalnie:** zawiasy ze stali nierdzewnej **F**
- **opcjonalnie:** siłowniki gazowe **G**



## WENTYLACJA

- **opcjonalnie:** kominek wentylacyjny **H**
- **opcjonalnie:** perforowana powierzchnia

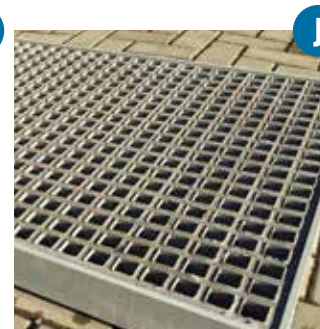


## KOLOR

- **standardowo:** szary
- **opcjonalnie:** według palety kolorów RAL **I**

## ROZMIARY NIESTANDARDOWE

- **opcjonalnie:** dowolne rozmiary pokryw kwadratowych i prostokątnych
- **opcjonalnie:** wieloczęściowa konstrukcja włazu
- **opcjonalnie:** wyższa rama (np. do sieci wodociągowych) **H**



## KRATY WLOTOWE

- **opcjonalnie:** dowolny rozmiar krat kwadratowych lub prostokątnych **J**